



Beispielbild

Über uns

Vorstellung des Ingenieurbüros

Wir sind ein Ingenieurbüro für Technische Gebäudeausrüstung aus Falkenberg/Elster. Die AHS Ingenieurgesellschaft mbH ist aus der ehemaligen „Herzberger Monolith und Montagebau GmbH“ hervorgegangen.

Seit 1991 begleiten wir erfolgreich die Projekte unserer Auftraggeber.

Über 30 Mitarbeiter sind für die fachgerechte Betreuung, Planung und Durchführung der Bauvorhaben beschäftigt.

Unser Büro verfügt über moderne PC- und CAD-Technik sowie über die notwendigen Messinstrumente für die Bauüberwachung.

Aufgabenbereich

Unser Leistungsspektrum umfasst die gesamte Planung nach HOAI §53 der Haustechnik:

- Abwasser-, Wasser- und Gasanlagen
- Wärmeversorgungsanlagen
- Lufttechnische Anlagen
- Gebäudeautomation
- Starkstromanlagen, Fernmelde- u. informationstechnische Anlagen
- Küchen- und Schwimmbadtechnik

Gemeinsam sind wir
ein Team!

So erreichen Sie uns

Kontakt: Herr Rust, Herr Kuhl
Anschrift: Gartenstraße 4
04895 Falkenberg/Elster
Telefon: 035365 / 407-0
Fax: 035365 / 407-33
E-Mail: info@ahs-ingenieure.de
Internet: www.ahs-ingenieure.de



Team AHS

Kulturweberei Finsterwalde



Ingenieurgesellschaft mbH
Averdung - Rust - Kuhl

Wir suchen:

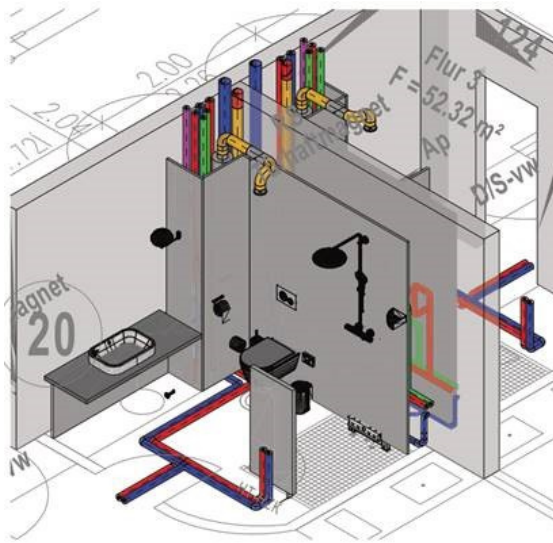
**Ingenieure / Techniker für die
Fachplanung Haustechnik
(Heizung/Lüftung/Sanitär)**

**Ingenieure/ Techniker für die
Fachplanung Elektrotechnik**

Technischer Systemplaner HLS

**Technischer Systemplaner
Elektro**

Bauleiter



Aufgabenfeld Techniker/Ingenieur

Planung, Projektierung und Bauleitung von Anlagen der Technischen Gebäudeaus-rüstung in den Fachrichtungen

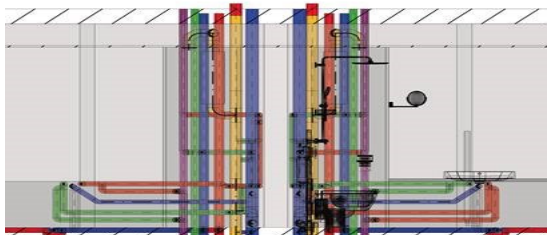
- Heizung/Lüftung/Sanitär
- Elektrotechnik

Aufgabenfeld Technischer Systemplaner

Fertigung von Zeichnungen anhand der vom Fachplaner erstellten Konzepte mittels CAD-basierten Programmen

Durchführung von Berechnungen

Zusammenstellung von Begleitunterlagen



Wir bieten:

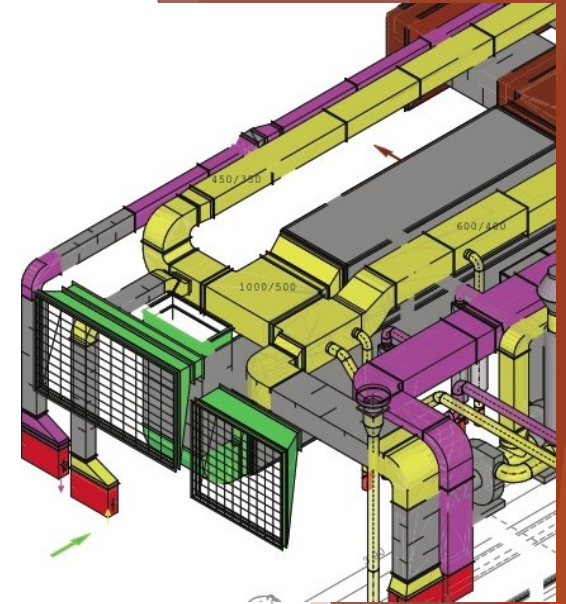
- ✓ an den Tarif angelehntes Monatsgehalt
- ✓ gleitende Arbeitszeiten, Teilzeitmöglichkeit
- ✓ freundliches Arbeitsklima mit offener Kommunikation, wertschätzender Umgang
- ✓ familienfreundliches Urlaubsgestaltung
- ✓ Sicherer Arbeitsplatz zentral gelegen mit guter Anbindung an ÖPNV
- ✓ abwechslungsreiche Tätigkeiten
- ✓ modern ausgestatteter Arbeitsplatz
- ✓ Möglichkeit von Homeoffice und mobilem Arbeiten
- ✓ Aus- und Weiterbildung
- ✓ Firmenevents
- ✓ kostenfrei Wasser/Tee/Kaffee

Wir erwarten:

- ✓ abgeschlossene Berufsausbildung/ Studium gerne im Bereich technische Gebäudeausrüstung oder Elektrotechnik
- ✓ gute EDV-Kenntnisse in den gängigen Office-Programmen
- ✓ Grundkenntnisse CAD von Vorteil
- ✓ terminorientiertes Arbeiten
- ✓ Teamfähigkeit

Unser Leitsatz:

Der Technik Form geben!



Wir haben Ihr Interesse geweckt?

dann einfach anrufen oder Bewerbungsunterlagen an

info@ahs-ingenieure.de

