



Beispielbild

Über uns

Vorstellung des Ingenieurbüros

Wir sind ein Ingenieurbüro für Technische Gebäudeausrüstung aus Falkenberg/Elster. Die AHS Ingenieurgesellschaft mbH ist aus der ehemaligen „Herzberger Monolith und Montagebau GmbH“ hervorgegangen.

Seit 1991 begleiten wir erfolgreich die Projekte unserer Auftraggeber.

30 Mitarbeiter sind für die fachgerechte Betreuung, Planung und Durchführung der Bauvorhaben beschäftigt.

Unser Büro verfügt über moderne PC- und CAD-Technik sowie über die notwendigen Messinstrumente für die Bauüberwachung.

Aufgabenbereich

Unser Leistungsspektrum umfasst die gesamte Planung nach HOAI §53 der Haustechnik:

- Abwasser-, Wasser- und Gasanlagen
- Wärmeversorgungsanlagen
- Lufttechnische Anlagen
- Gebäudeautomation
- Starkstromanlagen, Fernmelde- u. informationstechnische Anlagen
- Küchen- und Schwimmbadtechnik

Gemeinsam sind wir
ein Team!

So erreichen Sie uns

Kontakt: Frau Lüdicke
Anschrift: Gartenstraße 4
04895 Falkenberg/Elster
Telefon: 035365 / 407-27
Fax: 035365 / 407-33
E-Mail: info@ahs-ingenieure.de
Internet: www.ahs-ingenieure.de



Team AHS
Kulturweberei Finsterwalde



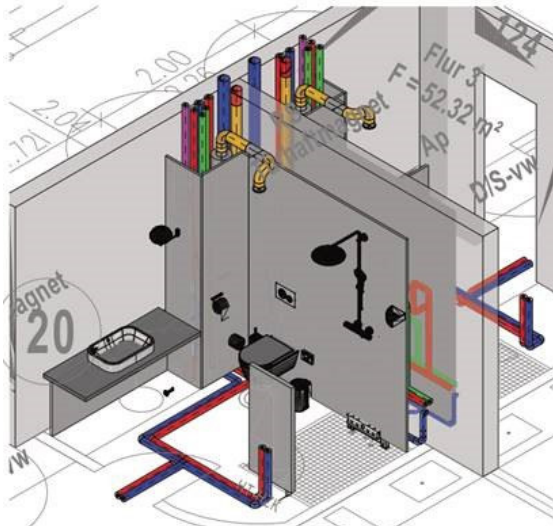
Ingenieurgesellschaft mbH
Averdung - Rust - Kuhl

**Wir suchen BA-Studenten
und Auszubildende**

Duales Studium zum Bachelor of
Engineering

Technischer Systemplaner HLS

Technischer Systemplaner Elektro

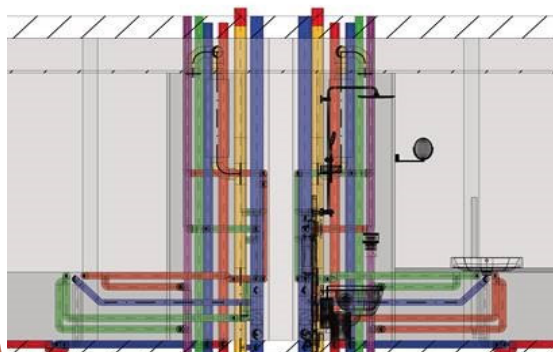


3D-Darstellung einer Badzelle

Aufgabenfeld

Aus den Konzepten des Ingenieurs fertigt der Technische Systemplaner detailgenaue Zeichnungen mittels eines CAD-basierten Programmes an.

Die Durchführung von Berechnungen und die Zusammenstellung von Begleitunterlagen sind weitere Aufgaben des Technischen Systemplaners.



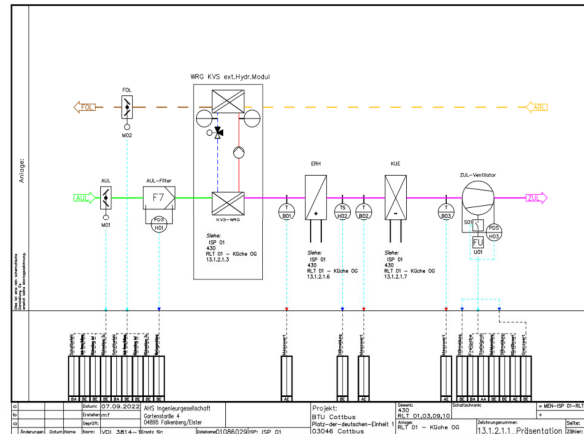
Schnitt einer Badzelle

Voraussetzungen für diesen Beruf

- ✓ Räumliches Vorstellungsvermögen
- ✓ Hohes Konzentrationsvermögen
- ✓ Spaß an Mathe und Physik
- ✓ Technisches Verständnis
- ✓ Guter Realschulabschluss / Abitur
- ✓ Teamfähigkeit
- ✓ Sicherer Umgang mit dem Computer

Unser Leitsatz:

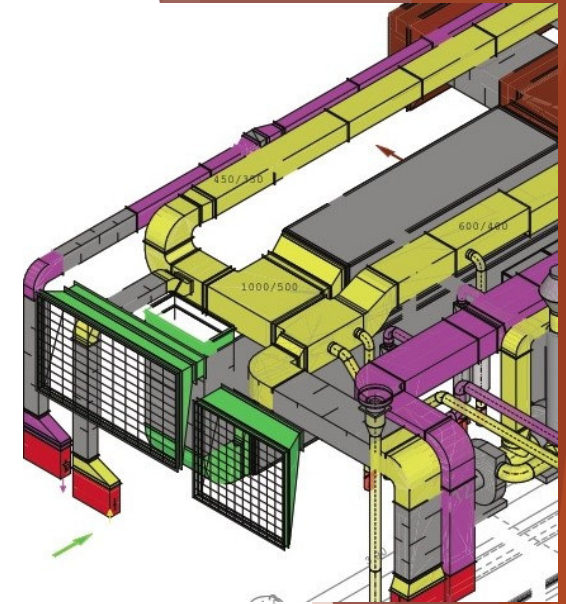
Der Technik Form geben!



MSR-Schema

Was du wissen solltest

Die Ausbildungsdauer beträgt 3 ½ Jahre, bei Abitur oder sehr guten Leistungen verkürzt sie sich auf 2 ½ Jahre. Die duale Ausbildung findet in unserem Büro und in einer technischen Berufsschule statt.



3D-Ansicht einer Lüftungszentrale

Ende der Ausbildung - was dann?

Nach erfolgreichem Abschluss der Ausbildung ist eine Übernahme garantiert, wenn gewünscht

- als Technischer Systemplaner

Oder

- Duales Studium zum Bachelor of Engineering für Energie- und Gebäudetechnik (HLS) oder im Bereich Elektrotechnik

